



ön proje:  
**anma mekanı**

yer: ulus

proje:  
**barınmanın dönüşümü  
&  
mimarlık merkezi**

yer: maltepe

**ATILIM ÜNİVERSİTESİ | GSTMF  
MİMARLIK BÖLÜMÜ  
MMR 201 & 202 | MİMARİ TASARIM I-II  
2023-2024 güz dönemi**

**201 |** Burak Bican, Berrak Erdal, Gamze İlan, Nil Akdede  
**202 |** Tuğçe Utku, Belamir Köse, Sinan Kınıkoğlu



ön proje:  
**anma mekanı**

yer: ulus

**ATILIM ÜNİVERSİTESİ | GSTMF  
MİMARLIK BÖLÜMÜ  
MMR 201 & 202 | MİMARİ TASARIM I-II  
2023-2024 güz dönemi**

**201 |** Burak Bican, Berrak Erdal, Gamze İlan, Nil Akdede

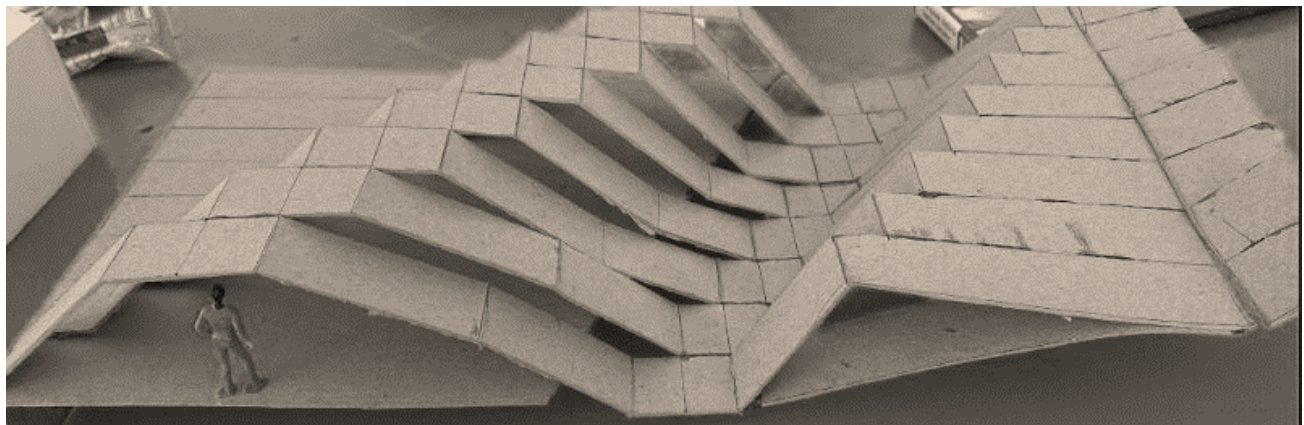
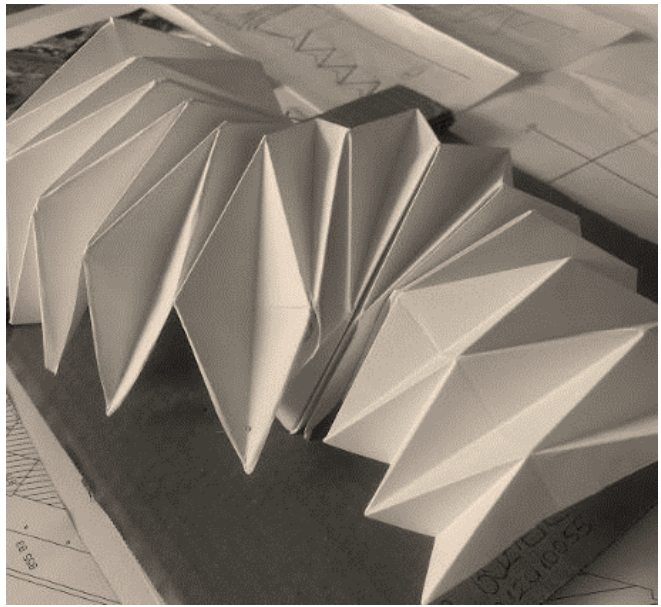
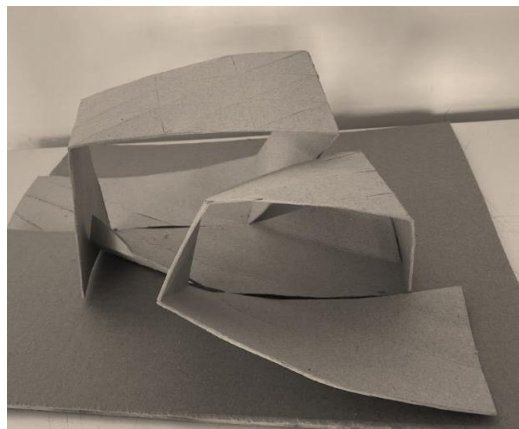
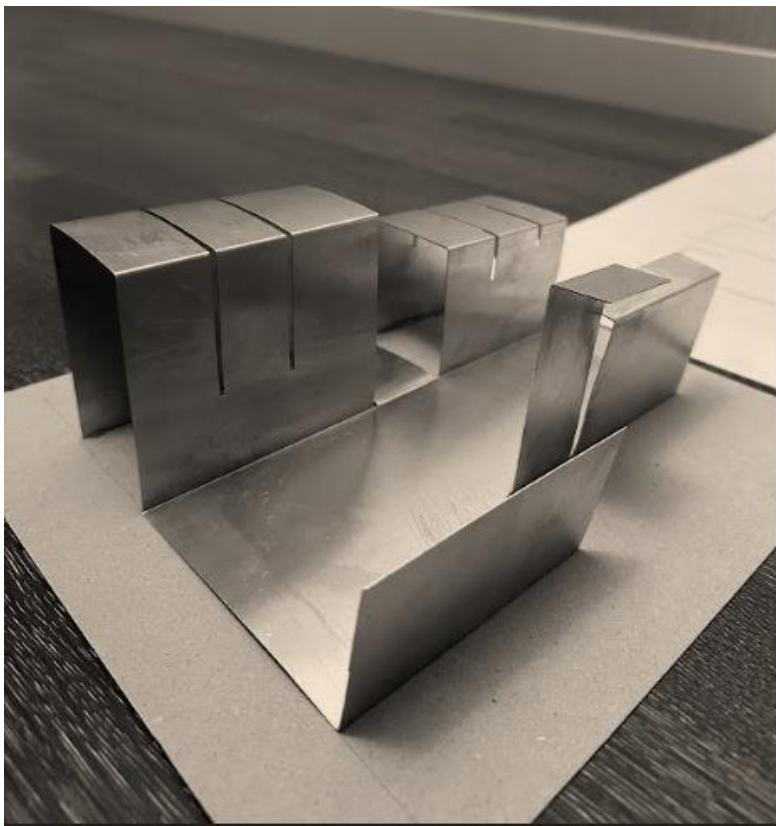
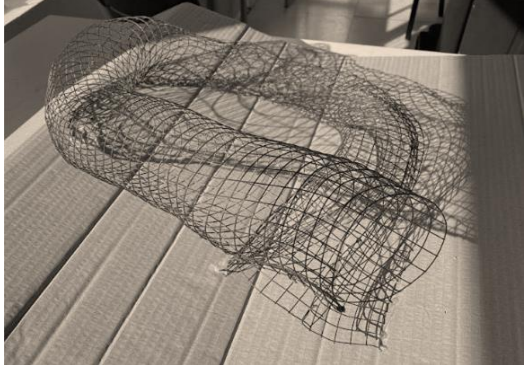
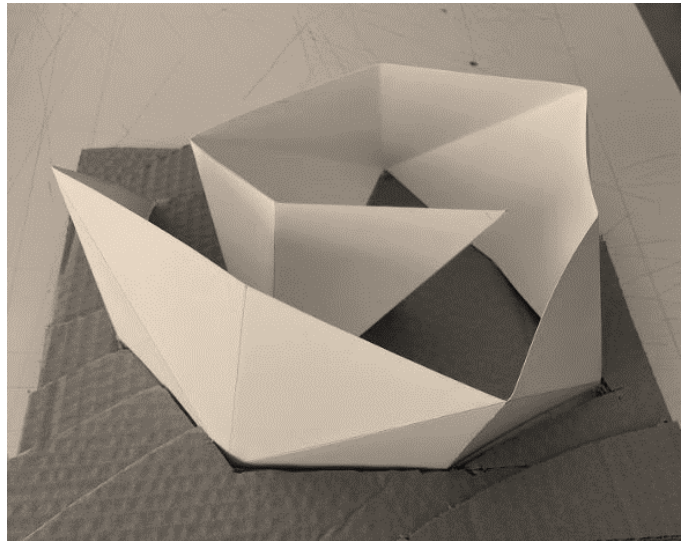
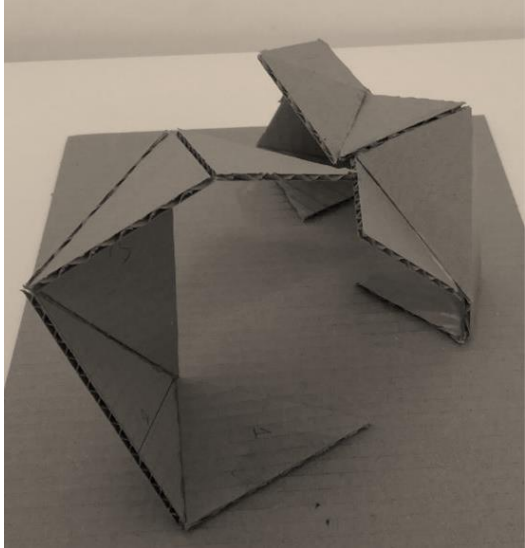
**202 |** Tuğçe Utku, Belamir Köse, Sinan Kınıkoğlu

## KONU | ANMA MEKANI

Her bir öğrencinin soyut veya somut Cumhuriyet değerlerini hatırlamak ve hatırlatmak için geçici birer temsil mekânı tasarlaması hedeflenmektedir. Bu kapsamda:

- Tasarlanan yapı, kapalı bir mekân olmak zorunda değildir.
- Belirlenen noktadaki kamusal ilişkileri ve dolaşımı gözetmek önemlidir.
- Önerilen yapısal çözümün iz düşümü 100 m2 alanı geçmemelidir.
- Yapının yüksekliği / derinliği sınırlandırılmamıştır.
- Yapı tekil bir plakanın bütünlüğünü bozmadan kesme, bükme, kıvrıma, delme, eğme gibi müdahaleler biçimlendirilmesi ile oluşmalıdır.
- Yapı, kendi “tektoniği” ile ayakta kalmalıdır.
- Malzeme tercihi değerlendirme kriterlerindedir.





## ARAŐTIRMALAR

ön proje |

saha gezisi |

|| anma mekanı . ulus

ana proje |

saha gezisi |

|| maltepe

saha analizleri

örnek proje incelemesi





proje:  
**barınmanın dönüşümü**

yer: maltepe

**ATILIM ÜNİVERSİTESİ | GSTMF  
MİMARLIK BÖLÜMÜ  
MMR 201 & 202 | MİMARİ TASARIM I-II  
2023-2024 güz dönemi  
201 | Burak Bican, Berrak Erdal, Gamze İlan, Nil Akdede**

## KONU | barınmanın dönüşümü

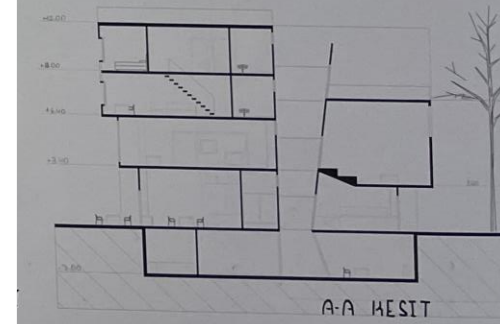
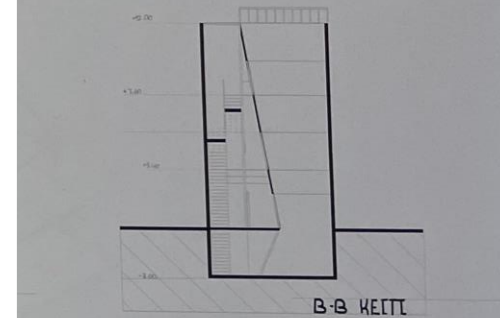
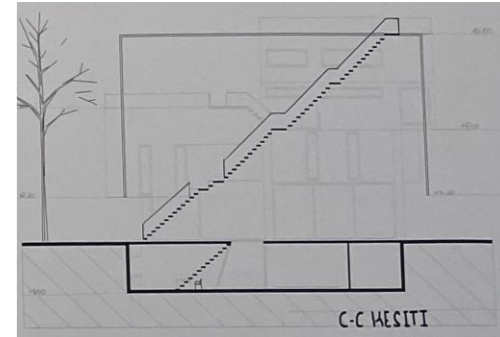
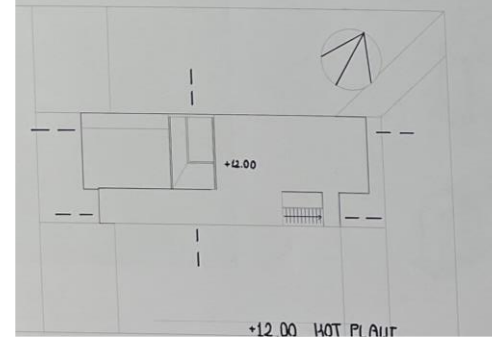
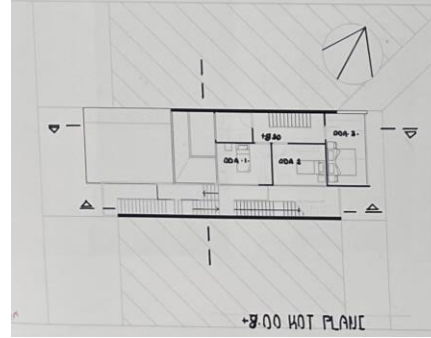
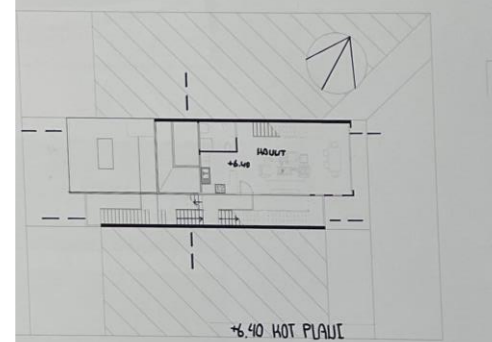
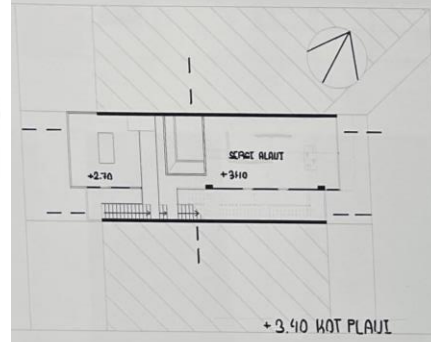
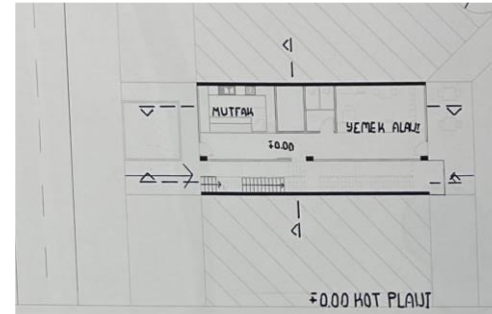
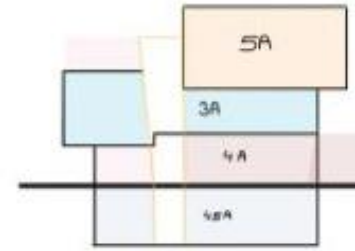
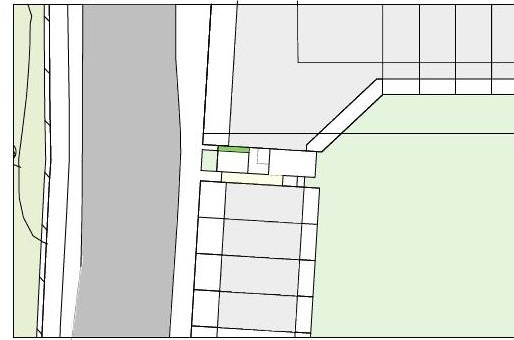
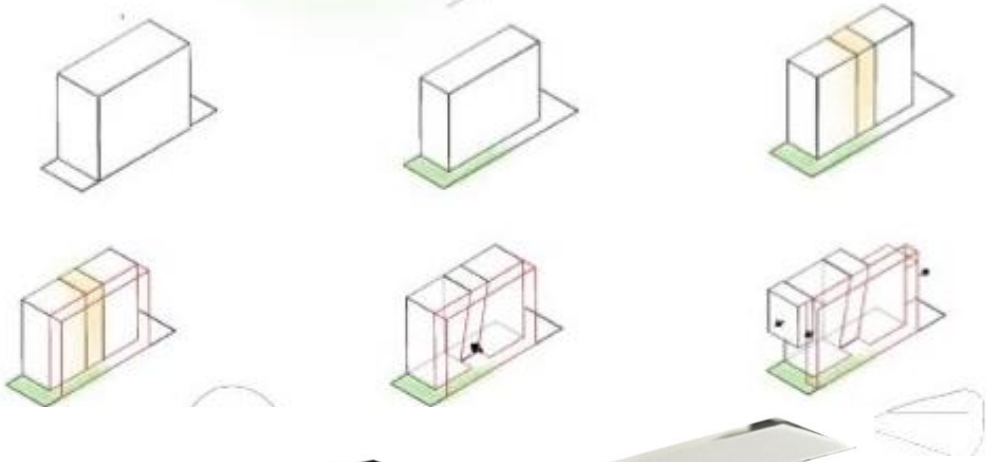
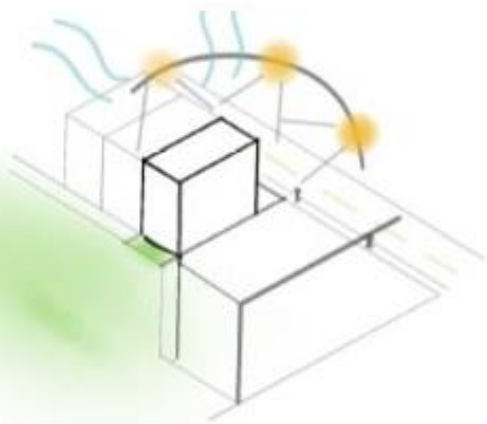
201 projesi için belirlenen temel kısıtlar aşağıda belirtilmiştir:

- 1- Her bir bloğun dar kenarı 7 metre derinliği 15 metredir.
- 2- Ön ve arka cephede ihtiyaçlar dahilinde 2 metreye kadar genişleme veya geri çekilme hakkı bulunmaktadır.
- 3- Çatılarda bağımsız dilimler arasında geçişlerin komşu birimlerle müzakere edilerek tasarlanması gerekmektedir.
- 4- Giriş kat yüksekliği belirlenecek işleve göre değişkenlik gösterebilir.
- 5- Belirlenen kullanıcı profillerinin işleri/uğraşları/hobileri için tasarlanmış mekanların yol kotuna ulaşması gerekmektedir.
- 6- Dikey erişim için asansör vb. mekanik/elektrikli çözümler kullanılabilir olsa da fiziksel bir erişimin (merdiven / rampa sistemleri) sağlanması mecburidir.



*Sluseholmen. Danimarka.2008. Arkitema + Sjoerd Soeters*

- 7- Barınma ve girişteki kamusal hacmin toplam yüksekliği 10-12 metre arasında sınırlı kalmalıdır.
- 8- Strüktürel çözüm serbest olmakla birlikte tasarımcının yapıya uygun bağımsız biçimde kendi çözümünü üretmesi ve tektonik olarak tutarlı bir çözüm geliştirmesi beklenmektedir.

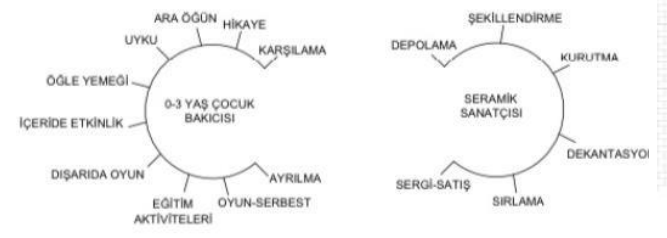




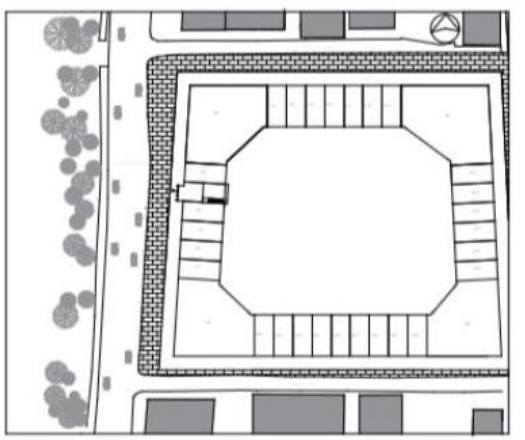
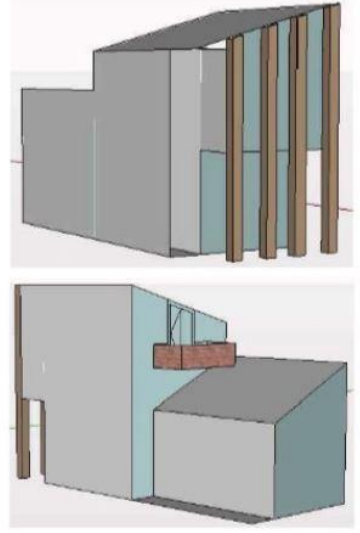
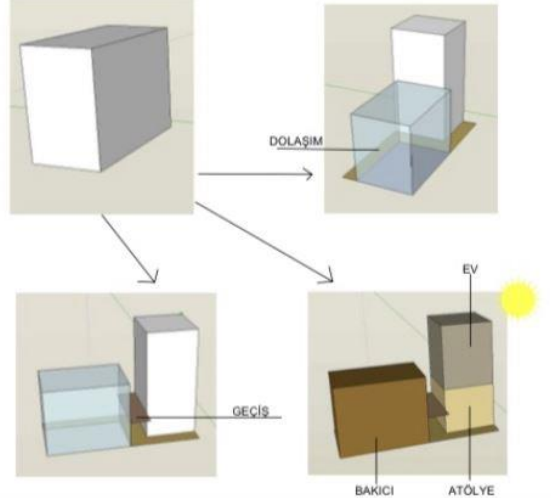
# HANE HALKI TANITIMI



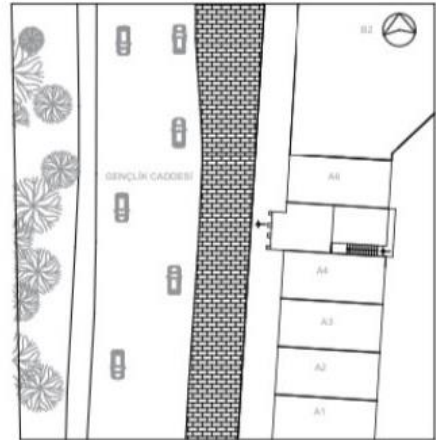
# MESLEKLERİN GÜN İÇİNDEKİ FAALİYETLERİ



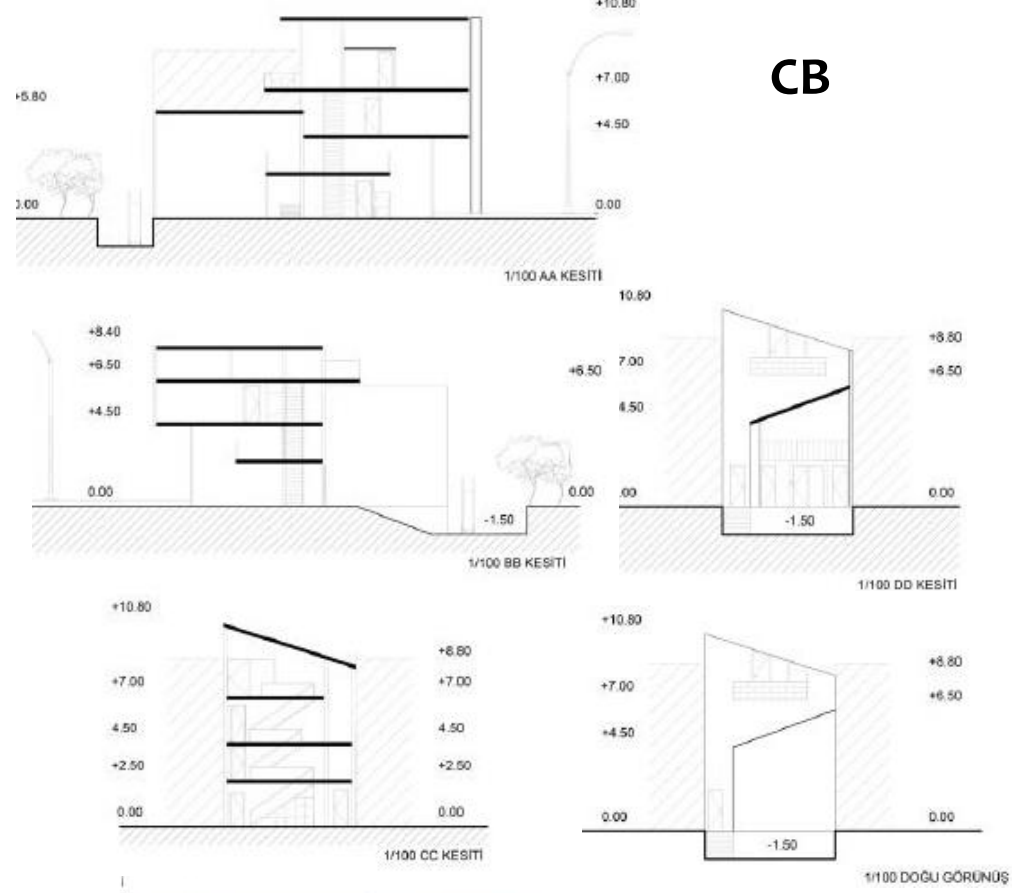
# KONSEPT DİYAGRAM



1/200 VAZİYET PLAN



1/500 VAZİYET PLAN



CB

